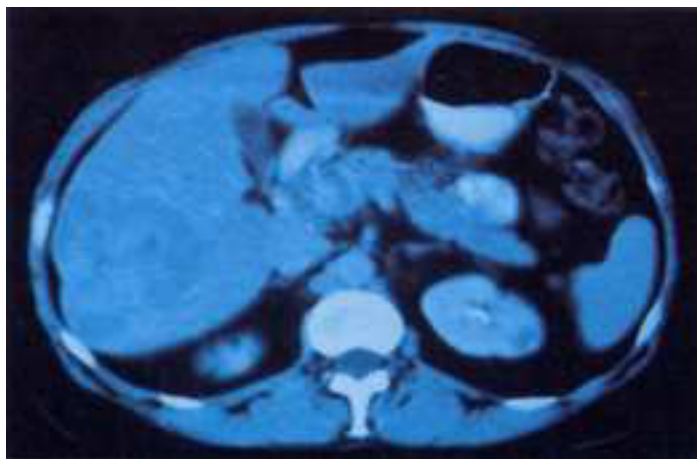


## Imágenes clínicas en gastroenterología

### *Melanoma metastásico a hígado*



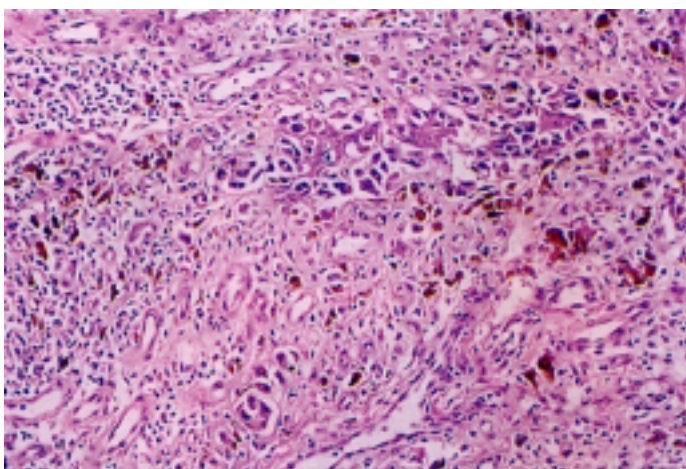
**Figura 1.** Tomografía computada que demuestra una lesión hipodensa vascularizada en el lóbulo derecho.



**Figura 2.** A la exploración quirúrgica se demuestra lesión única en el lóbulo derecho entre los segmentos VI y VII.



**Figura 3.** Al corte macroscópico, se demuestra una lesión de 7 cm de diámetro de color negro en un hígado por demás sano.



**Figura 4.** El estudio patológico demuestra una neoplasia maligna compatible con melanoma.

Paciente femenino de 62 años de edad con diagnóstico de melanoma plantar Clark I, Breslow 1 mm a quien se le realizó excisión local y disección ganglionar inguinal izquierda hace seis meses. En su seguimiento se le detectó por ultrasonido hepático una lesión hiperecoica en el lóbulo derecho. Se le realizó una tomografía computada que demostró una lesión hipodensa, vascularizada en el lóbulo derecho (*Figura 1*). Se realizó exploración abdominal encontrando una lesión única entre los segmentos VI y VII del hígado (*Figura 2*). Se realizó hepatectomía derecha. Al corte se observó una lesión de 7 cm de diámetro de color negro rodeado por hígado sano (*Figura 3*). El estudio histopatológico corroboró el diagnóstico de melanoma metastásico (*Figura 4*). La paciente actualmente se encuentra asintomática bajo inmunoterapia con BCG.

Dr. Ricardo J. Mondragón Sánchez,\* Dr. José Luis Barrera Franco,\*\* Dr. Abelardo Meneses García\*\*\*

\* Departamento de Tumores del Aparato Digestivo, Instituto Nacional de Cancerología (INCan). México, D.F. \*\* Departamento de Cabeza y Cuello, INCan. México, D.F. \*\*\* División de Patología, INCan. México, D.F.

Correspondencia: Dr. Ricardo J. Mondragón Sánchez. Instituto Nacional de Cancerología, Departamento de Tumores del Aparato Digestivo. Av. San Fernando No. 22, Tlalpan, C.P. 14000 México, D.F.