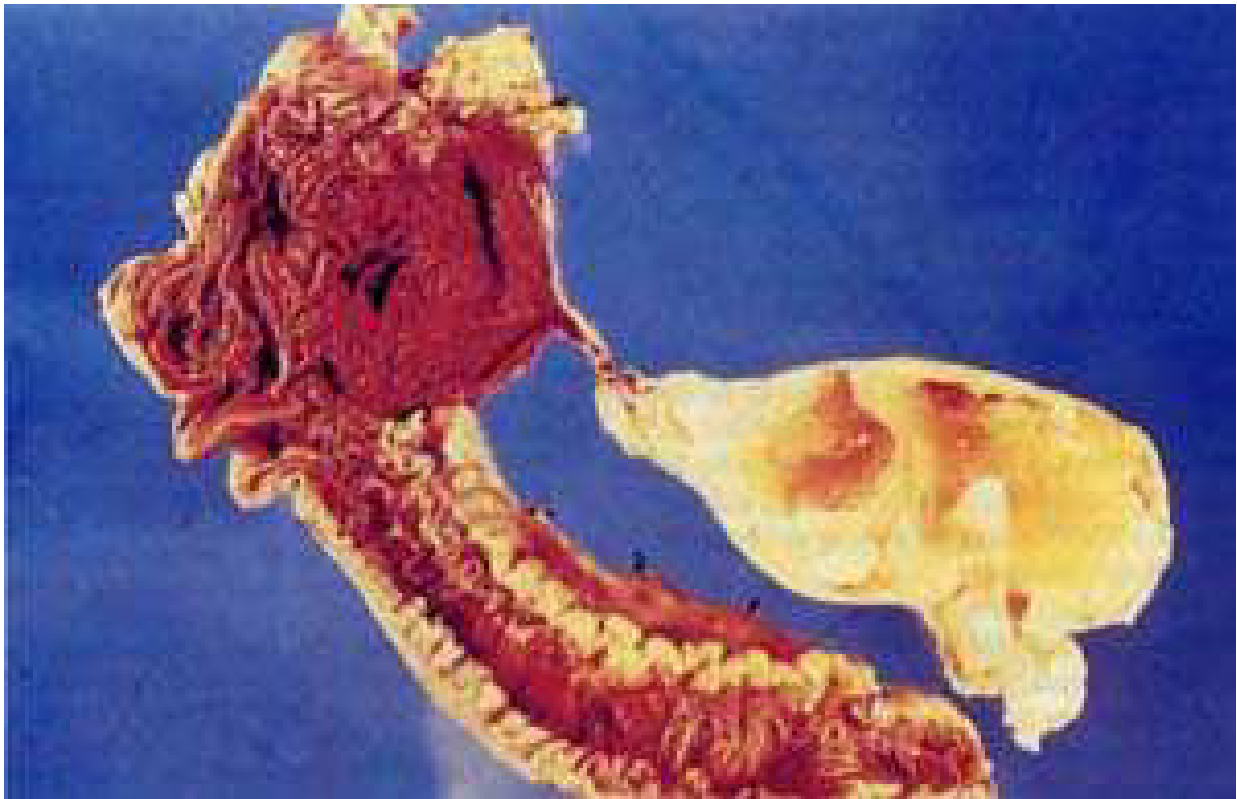

Imágenes Clínicas en Gastroenterología

Mucocele Apendicular



Una mujer de 44 años de edad acude al servicio de urgencias por tumoración abdominal de 3 meses de evolución localizada en fosa iliaca derecha. El ultrasonido muestra dimensiones de 19 x 7 cm. La laparotomía exploradora descubrió un tumor dependiente del apéndice cecal de 19 x 7 x 4 cm de color amarillo brillante con áreas café rojizas finamente granulares, que contenían abundante material mucinoso. Histológicamente existe un epitelio simple plano cúbico sin atipias citológicas, en algunos sitios hay atrofia marcada del mismo con fibrosis del estroma de sostén del quiste, hay células gigantes de tipo a cuerpo extraño, abundantes histiocitos, linfocitos, extensas calcificaciones distróficas con vasos congestivos; la pared está aplanada y adelgazada y contiene un material amorfo proteináceo acelular.

*Dr. Alejandro Roque Flores Rivera, * Dr. Felipe A. Flores Bulos, ** Dr. Fidel S. Navarro Muñoz****
** Servicio de Cirugía General, ** Servicio de Ginecología y Obstetricia, *** Servicio de Anatomía Patológica, Hospital General de Zona con Medicina Familiar No. 1 de Pachuca, Hidalgo, del IMSS.*